

Аналитическая информация по результатам анкетирования родителей МБДОУ «Детский сад №52»

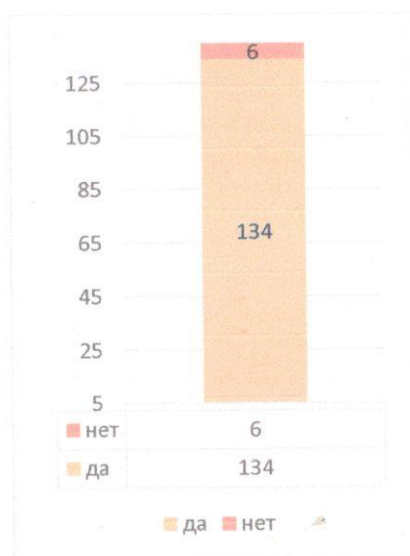
1. В оценке качества образования в ДОО приняло участие – **143** родителя/законных представителя воспитанников (охват - **84%**).
2. Ответы родителей/законных представителей на вопросы первой части могут быть представлены в виде схем, диаграмм и пр., предоставляющих информацию о количестве ответивших человек по каждому варианту и пункту анкеты

I. Общие вопросы

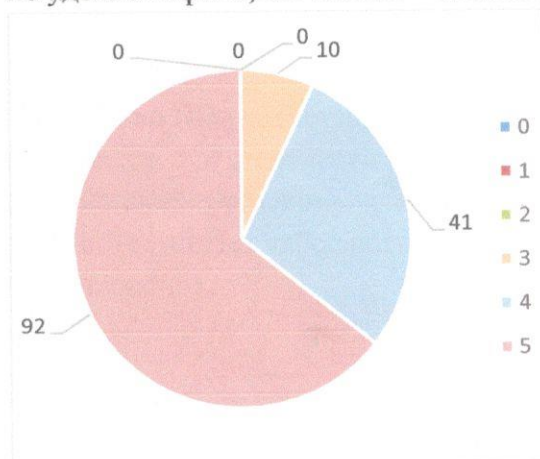
При ответе на вопросы со шкалой от 0 до 5 используйте интерпретацию, где 0 соответствует «абсолютно не удовлетворен», а 5 баллов – «полностью удовлетворен».

1. При посещении детского сада обращались ли Вы к информации о его деятельности, размещенной на **ИНФОРМАЦИОННЫХ СТЕНДАХ** в помещениях детского сада?

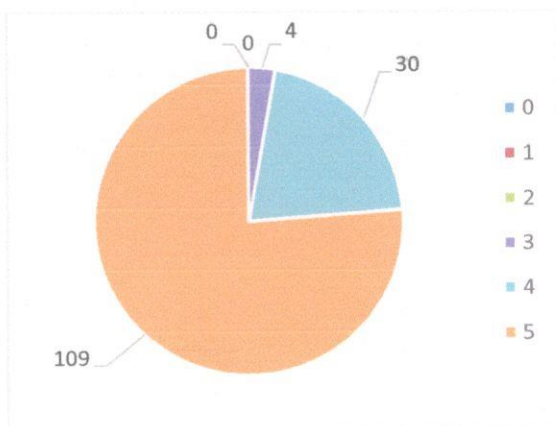
(Да / Нет)



а. Насколько Вы удовлетворены **ОТКРЫТОСТЬЮ, ПОЛНОТОЙ И ДОСТУПНОСТЬЮ** о деятельности организации, размещенной на **ИНФОРМАЦИОННЫХ СТЕНДАХ** в помещении организации? (варианты ответов: 0,1,2,3,4,5 где 0 соответствует «абсолютно не удовлетворен», а 5 баллов – «полностью удовлетворен»)

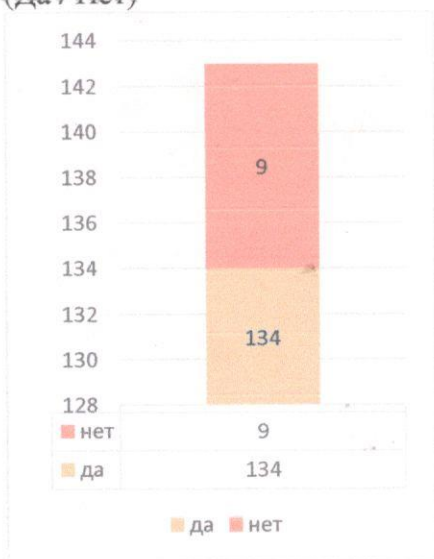


б. В какой степени для Вас ВАЖНА ОТКРЫТОСТЬ, ПОЛНОТА И ДОСТУПНОСТЬ информации о деятельности организации, размещенная на ИНФОРМАЦИОННЫХ СТЕНДАХ?

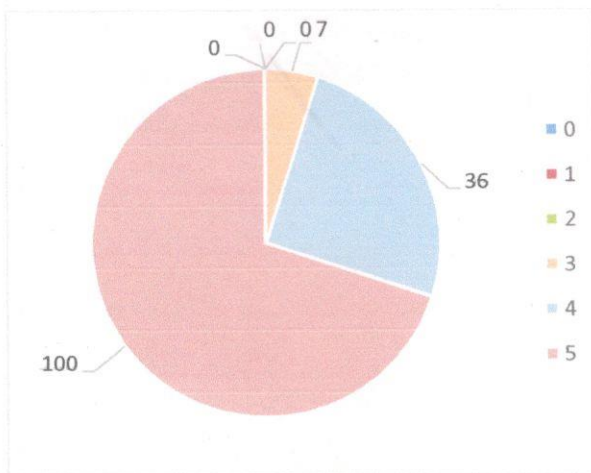


2. Пользовались ли Вы ОФИЦИАЛЬНЫМ САЙТОМ детского сада, чтобы получить информацию о его деятельности?

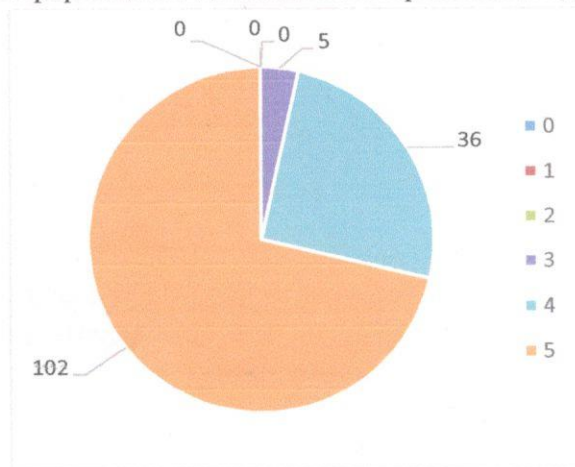
(Да / Нет)



а. Насколько Вы удовлетворены ОТКРЫТОСТЬЮ, ПОЛНОТОЙ И ДОСТУПНОСТЬЮ информации о деятельности организации, размещенной на ее ОФИЦИАЛЬНОМ САЙТЕ в информационно-телекоммуникационной сети «Интернет»? (варианты ответов: 0,1,2,3,4,5 где 0 соответствует «абсолютно не удовлетворен», а 5 баллов – «полностью удовлетворен»)

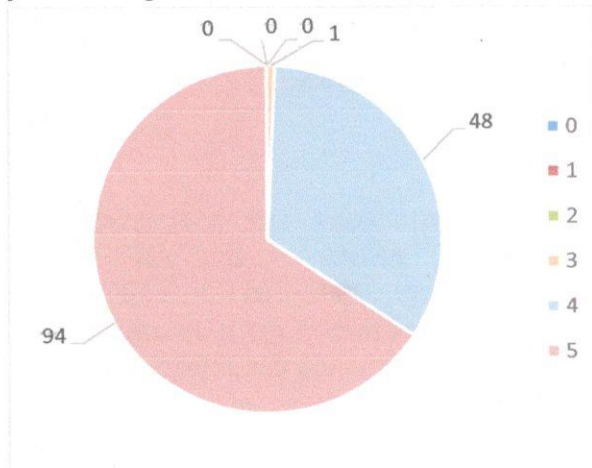


в. В какой степени для Вас ВАЖНА ОТКРЫТОСТЬ, ПОЛНОТА И ДОСТУПНОСТЬ информации о деятельности организации, размещенная на ее ОФИЦИАЛЬНОМ САЙТЕ?

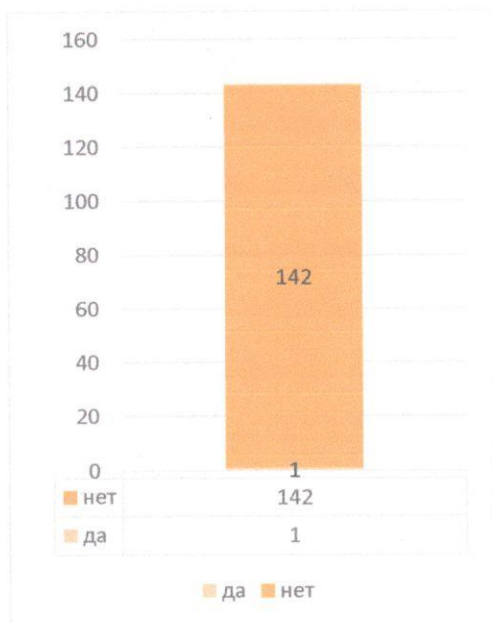


3. Комфортность

Насколько Вы удовлетворены КОМФОРТНОСТЬЮ условий предоставления услуг в организации (наличие комфортной зоны отдыха (ожидания); наличие и понятность навигации в помещении; наличие и доступность питьевой воды в помещении; наличие и доступность санитарно-гигиенических помещений; удовлетворительное санитарное состояние помещений)? (варианты ответов: 0,1,2,3,4,5 где 0 соответствует «абсолютно не удовлетворен», а 5 баллов – «полностью удовлетворен»)

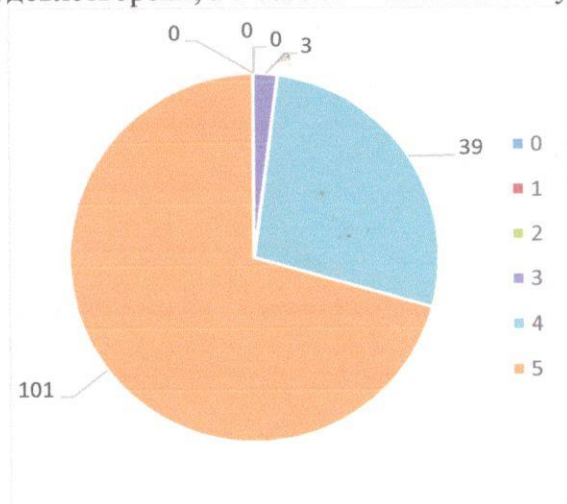


4. Имеет ли ребенок, представителем которого Вы являетесь установленную группу ИНВАЛИДНОСТИ?
(Да / Нет)

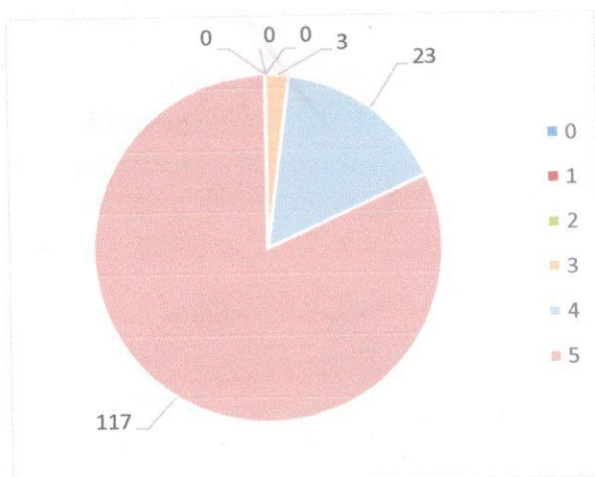


5. Контакты с организацией

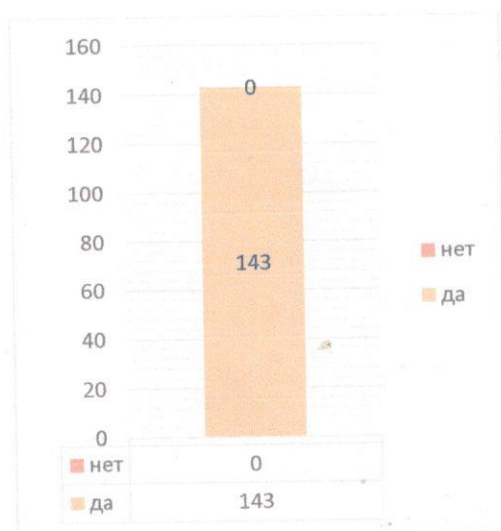
а. Насколько Вы удовлетворены ДОБРОЖЕЛАТЕЛЬНОСТЬЮ И ВЕЖЛИВОСТЬЮ работников организации, обеспечивающих ПЕРВИЧНЫЙ КОНТАКТ с посетителями и информирование об услугах при непосредственном обращении в организацию (работники охраны, секретарь)? (варианты ответов: 0,1,2,3,4,5 где 0 соответствует «абсолютно не удовлетворен», а 5 баллов – «полностью удовлетворен»)



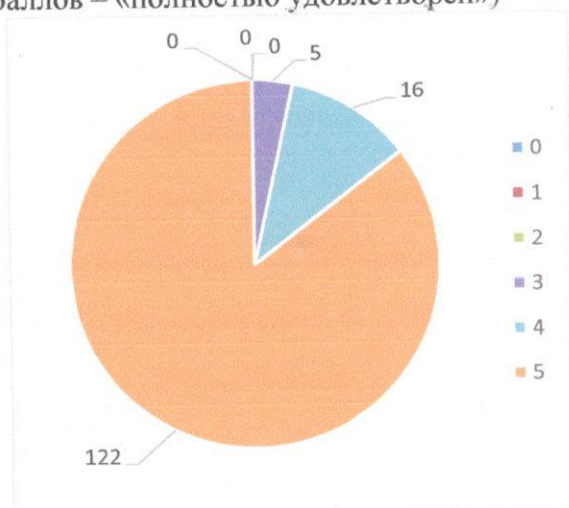
б. Насколько Вы удовлетворены ДОБРОЖЕЛАТЕЛЬНОСТЬЮ И ВЕЖЛИВОСТЬЮ РАБОТНИКОВ ОБРАЗОВАТЕЛЬНОЙ ОРГАНИЗАЦИИ, обеспечивающих НЕПОСРЕДСТВЕННОЕ оказание услуги при обращении в организацию (педагоги, воспитатели и др.)? (варианты ответов: 0,1,2,3,4,5 где 0 соответствует «абсолютно не удовлетворен», а 5 баллов – «полностью удовлетворен»)



6. Пользовались ли Вы какими-либо **ДИСТАНЦИОННЫМИ СПОСОБАМИ ВЗАИМОДЕЙСТВИЯ** с работниками организации (телефон, электронная почта, электронный сервис (форма для подачи электронного обращения (жалобы, предложения), получение консультации по оказываемым услугам), раздел «Часто задаваемые вопросы», анкета для опроса граждан на сайте и прочие.)?
(Да / Нет)

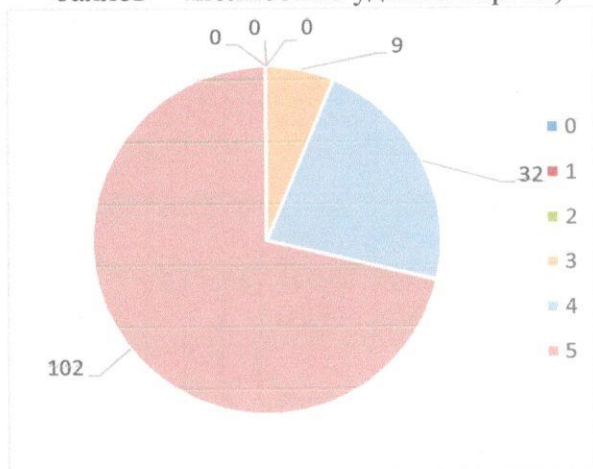


7. Насколько Вы удовлетворены удобством **ГРАФИКА** работы организации?
(варианты ответов: 0,1,2,3,4,5 где 0 соответствует «абсолютно не удовлетворен», а 5 баллов – «полностью удовлетворен»)

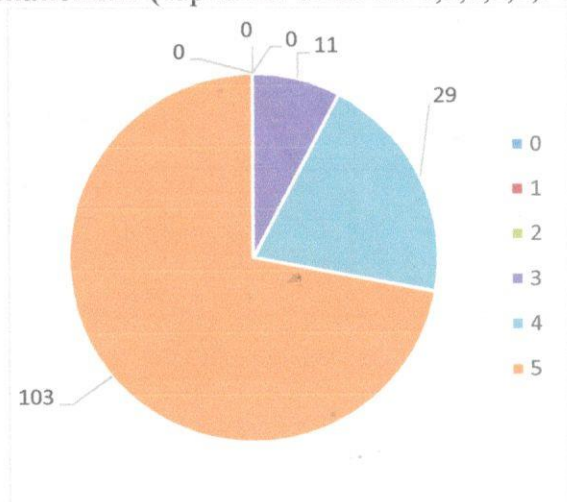


8. Насколько Вы удовлетворены В ЦЕЛОМ условиями оказания услуг в организации?

(варианты ответов: 0,1,2,3,4,5 где 0 соответствует «абсолютно не удовлетворен», а 5 баллов – «полностью удовлетворен»)



9. Насколько Вы готовы рекомендовать данную организацию родственникам и знакомым (варианты ответов: 0,1,2,3,4,5 где 0 - абсолютно не готов, 5-абсолютно готов)



3. Степень вовлеченности и степень удовлетворенности родителей/законных представителей в образовательную деятельность ДОО по областям качества:

Область качества	Степень вовлеченности в образовательную деятельность ДОО						Степень удовлетворенности							
	Количество человек (%)						Доля отвечающих, поставивших ≥ 3 баллов, %	Количество человек (%)						Доля отвечающих, поставивших ≥ 3 баллов, %
	0	1	2	3	4	5		0	1	2	3	4	5	
Образовательные	0	0	0	23чел (12%)	40чел (28%)	80чел (60%)	100%	0	0	0	1чел (3%)	37чел (26%)	102чел (71%)	100%

ориентиры														
Образовательная программа	0	0	0	26чел. (19%)	62чел. (43%)	55чел. (38%)	100%	0	0	0	4 чел. (2%)	35чел. (25%)	104 чел. (73%)	100%
Содержание образовательной деятельности	0	0	0	40 чел. (28%)	34 чел. (23%)	70чел. (49%)	100%	0	0	0	5 чел. (4%)	28 чел. (19%)	110 чел. (77%)	100%
Образовательный процесс	0	0	0	12 чел. (8%)	45 чел. (32%)	86 чел. (60%)	100%	0	0	0	5 чел. (4%)	34 чел. (23%)	104 чел. (73%)	100%
Образовательные условия	0	0	0	11 чел. (8%)	36чел. (25%)	96 чел. (67%)	100%	0	0	0	2 чел. (2%)	55чел. (38%)	86 чел. (60%)	100%
Условия получения дошкольного образования лиц с ОВЗ и инвалидами	0	0	0	15 чел. (10%)	40 чел. (28%)	88 чел. (62%)	100%	0	0	0	15 чел. (10%)	20 чел. (15%)	108 чел. (75%)	100%
Взаимодействие с родителями	0	0	0	4 чел. (4%)	32 чел. (14%)	107 чел. (75%)	100%	0	0	0	4 чел. (4%)	22 чел. (15%)	117 чел. (81%)	100%
Здоровье, безопасность и повседневный уход	0	0	0	4 чел. (3%)	35 чел. (24%)	104 чел. (73%)	100%	0	0	0	11 чел. (8%)	31 чел. (21%)	101 чел. (71%)	100%
Управление и развитие	0	0	0	4 чел. (3%)	33 чел. (23%)	109 чел. (74%)	100%	0	0	0	4 чел. (3%)	33 чел. (23%)	109 чел. (74%)	100%

4. Предложения родителей/законных представителей по повышению качества: изменения графика работы с 10,5 часов на 12- ти часовой режим работы всех возрастных групп.

5. Замечания родителей/законных представителей по реализации деятельности ДОО: отсутствуют.

6. Управленческое решение: в целях оптимизации работы сети дошкольных Учреждений Городецкого муниципального района, и эффективного использования бюджетных средств, изменения графика работы на 12- ти часовой режим всех групп- не возможен (приказ УО и МП № 495/п от 22.10.2020 г.).

Заведующий



Handwritten signature in blue ink.

Т. А. Баева